



[COM2NET]

Personenzählung / Frequenzzählung /
Besucherzählung / Kundenzählung

Indoorzählungen

Team Schaffner
A-1150 Wien
Herklotzgasse 25/6

Fon: +43 (0)676 3372090
Mail: schaffner@teamschaffner.eu
Web: www.teamschaffner.eu

DIE WEITE WELT DER ZAHLEN

Persönenzählungen sind unsere tägliche Herausforderung.

Als Full-Service-Anbieter für Personenzählungen bieten wir alles von der Handzählung einzelner Tage bis zur Dauermessung. Mit der richtigen Zählmethode ermöglichen wir Besucherzählungen, Füllstandsmessungen für die Gebäudesicherheit und die Lagebeurteilung von Standorten oder Objekten.

Unsere App ermöglicht Ihnen den Zugriff auf Ihre Daten und Berichte wann und wo Sie wollen. Der Export zur Einbindung in Ihr Warenwirtschaftssystem sowie die Einbindung von Wetterdaten steigern den Nutzen noch weiter.

Team Schaffner, Scanmarketing und com2net sind herstellerunabhängige Spezialisten. Wir prüfen und empfehlen für jeden Standort das optimale Zählverfahren.

Betreiben Sie bereits bestehende Systeme, übernehmen wir gerne die weitere Betreuung und Datenaufbereitung.

ZÄHLMETHODEN ZUR AUSWAHL

THERMALKAMERAS

3D-KAMERAS

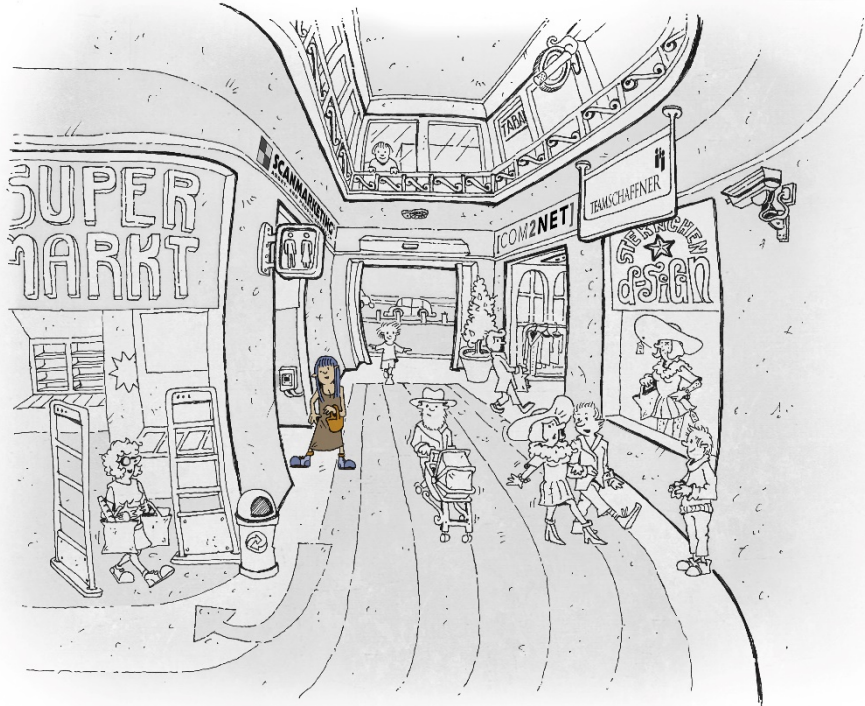
BEAM-TECHNOLOGIE

MANUELLE VIDEOANALYSE

HANDZÄHLUNG



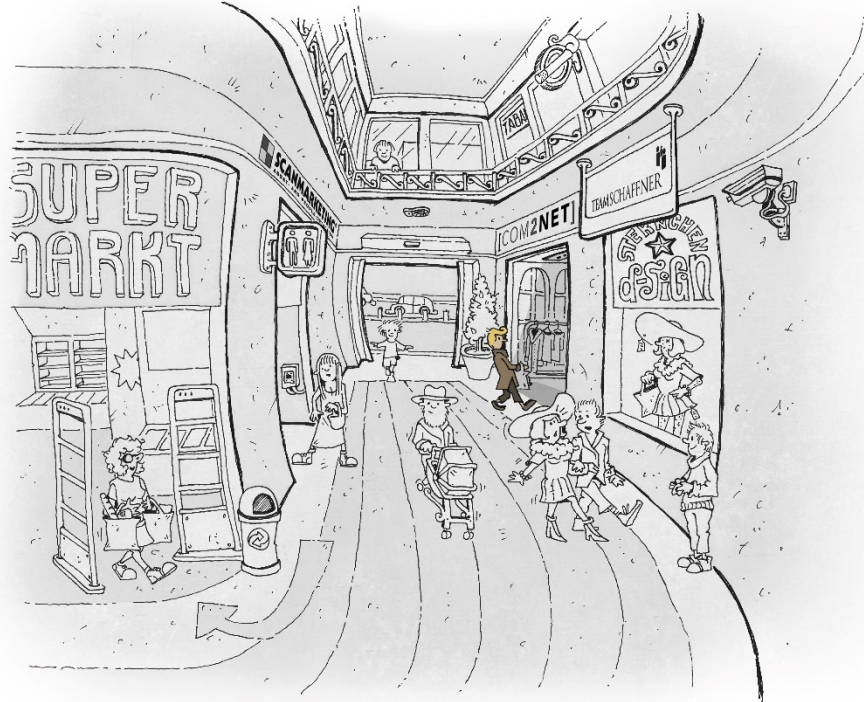
BEAM-TECHNOLOGIE



eignet sich für Zähl-situationen, in denen Personen einzeln durch das Messfeld gehen.

Messbreite:	Bis 10 Meter
Installationshöhe:	1,2 Meter
Frequenzaufkommen:	Gering
Vorteil:	Geringe Anschaffungskosten
Nachteil:	Mehrere Personen gleichzeitig können sich gegenseitig verdecken
Ideal für:	Enge Durchgänge

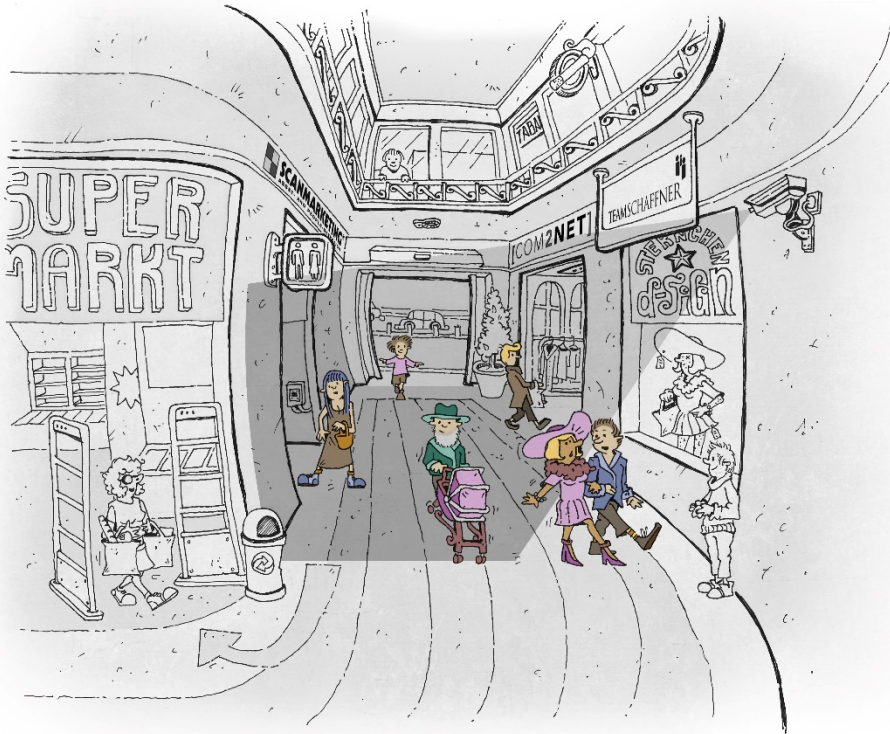
3D-KAMERAS



eignen sich für übliche Messbreiten.

Messbreite:	Bis 9 Meter
Installationshöhe:	2,5 bis 10 Meter
Frequenzaufkommen:	Gering bis mittel
Vorteil:	Flexible Anbringung, Laufwegetrachtung
Nachteil:	Beschränkte Messbreite
Ideal für:	Shopeingänge

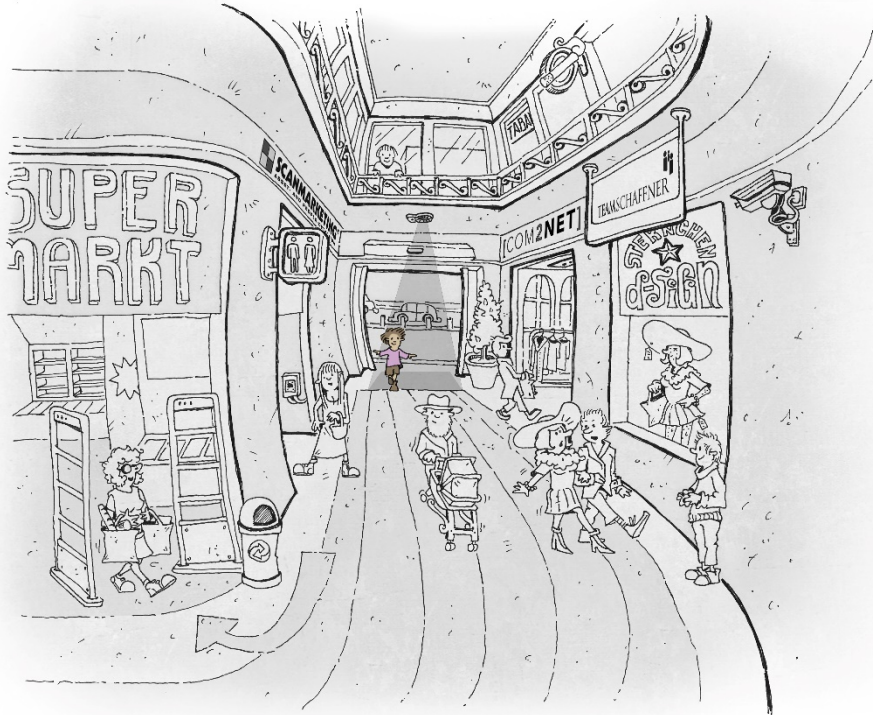
MANUELLE VIDEOANALYSE



eignet sich für kürzere Erhebungsdauer und erlaubt qualitative Untersuchungen.

Messbreite / Installationshöhe:	Bei passendem Sichtfeld keine Einschränkung
Frequenzaufkommen:	Beliebig
Vorteil:	Flexible Anbringung
Nachteil:	Bei langer Erhebungsdauer kostenintensiv
Ideal für:	Zeiträume bis zwei Wochen

THERMALKAMERAS



eignen sich für Überkopfmessungen.

Messbreite:	1,9 bis 50 Meter
Installationshöhe:	2,2 bis 7,5 Meter
Frequenzaufkommen:	Gering bis hoch
Vorteil:	Lichtunabhängig und kostengünstig, iBeacon, Bluetooth
Nachteil:	Überkopfmontage erforderlich
Ideal für:	Gebäude- und Shopeingänge

HANDZÄHLUNG



eignet sich für alle Zählungen mit entsprechendem Sichtfeld.

- | | |
|---------------------------|---|
| Messbreite: | Bei passendem Sichtfeld keine Einschränkung |
| Frequenzaufkommen: | Beliebig |
| Vorteil: | Höchste Flexibilität und Erhebung qualitativer Merkmale |
| Nachteil: | Hohe Kosten bei langen Zeiträumen |
| Ideal für: | Schwierige oder stromlose Standorte |

BERICHTE UND AUSWERTUNGEN

Die von Team Schaffner programmierte App bietet eine einheitliche Darstellung mit weitreichenden Anwendungen.

Durch den webbasierten Zugriff kann passwortgeschützt geräteunabhängig auf Berichte und Auswertungen zugegriffen werden.

Automatisierte Berichte liefern individuelle pdf-Reports per Email.

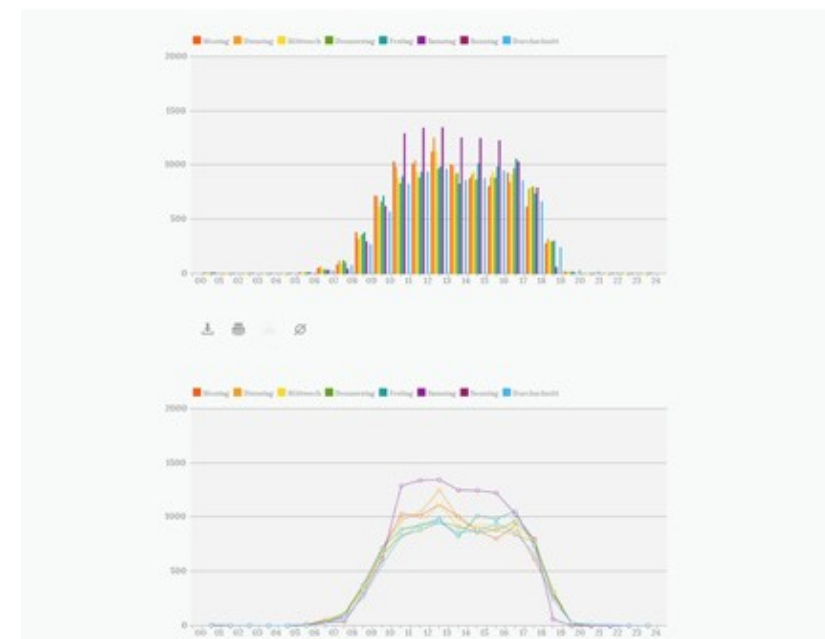


INDIVIDUELLE DARSTELLUNG

Unsere Datenbank liefert die Ergebnisse sekundenschnell als Tabelle und Grafik in der Stunden-, Tages-, Wochen-, Monats- oder Jahresübersicht. Daten und Grafiken können bequem exportiert werden, um in Berichten oder Präsentationen Verwendung zu finden.

Weitere Vorteile:

Einbindung von Wetterdaten, Durchschnittberechnung, Integration in Warenwirtschaftssysteme u.v.m.



KOMPETENZ AUS EINER HAND

Gemeinsam sind wir die Anlaufstelle für alle Fragen rund um Personenzählungen.

Seit 2008 ermöglicht die enge Zusammenarbeit von Team Schaffner mit Sitz in Wien, der Scanmarketing GmbH aus Deißlingen/Baden-Württemberg und der com2net AG aus Zürich die flächendeckende Unterstützung der wichtigsten Verfahren zur Personenzählung im DACH-Gebiet.

Zu Beginn der Zusammenarbeit wurden die Erfahrungen aus den angestammten Geschäftsfeldern mit den unterschiedlichen Zielgruppen gebündelt. Team Schaffner hat seinen Ursprung in der Kommunalberatung. Scanmarketing kommt aus dem Handel, com2net aus dem Facility Management. Steht für den Handel bei der Montage die technische Machbarkeit im Fokus, geht es im kommunalen Bereich darum, die Daten dem politischen Umfeld zu vermitteln. Ausgangspunkt war aber immer die Frage: Mit welchen Methoden können wir die Wünsche unserer KundInnen am besten erfüllen?

Gemeinsam wurde die Aufbereitung entwickelt, die alle Daten kundenfreundlich darstellt.

Neuen Technologien weiterhin auf der Spur

Als Systemhaus wählt Scanmarketing herstellerungebunden aus einer breiten Palette von Technologien und bleibt stets am Puls der Zeit – immer passend für den konkreten Standort. Neue Verfahren werden erst nach kritischer Prüfung in das Sortiment aufgenommen, da nicht immer jede hoch gepriesene Technikrevolution der harten Realität standhält. Die anpassungsfähige Datenbank – entwickelt, umgesetzt und betreut von Team Schaffner – kann die unterschiedlichsten Zählraten verarbeiten. Das sichert unseren KundInnen die notwendige Flexibilität und ermöglicht, die Daten direkt in Warenwirtschaftssysteme einzubinden.

WIR HABEN SCHON GEARBEITET FÜR:

ÖSTERREICH

Arkade Liezen
City Center Amstetten
Columbus Center
Cyta Völs
ECE Kapfenberg
Ekazent
Gerngross Wien
Großfeldzentrum Wien
GWL Bregenz
Hanssonzentrum Wien
Kiesel Salzburg
Kufstein Galerien
Millennium City Wien
Shoppingcity Wels
Stadioncenter Wien
Wien Mitte The Mall
Zentrum im Berg Salzburg

DEUTSCHLAND

Arkaden Bocholt
City Rondell
DISKUS
Engelhorn
Estama
Hamburger Hof
Hofmeister
Holy
IKEA
Marktpassage Bielefeld
Möbel Hesse
Möbel Rogg
Nord West Shopping-Plaza
Ruhrtal Center
Segmüller
Seerheim-Center
Stilwerk
Vennehof

SCHWEIZ

MIGROS

Schild

Pfister

INTERNATIONAL

MOM-Park, Budapest

Westend Shopping, Budapest

KONTAKT:



TEAMSCHAFFNER

Fon: +43 (0)676 337 20 90

Mail: schaffner@teamschaffner.eu

Web: www.teamschaffner.eu



Fon: +49 (0)7420 92009-0

Mail: info@scanmarketing.de

Web: www.personenzaehlen.de



[COM2NET]

Fon: +41 (44) 446 40 44

Mail: jose.jimenez@com2net.ch

Web: www.com2net.ch